



กรมอนามัย
DEPARTMENT OF HEALTH

พัฒนาการสมัย กับ สุขภาพช่องปาก

ทันตแพทย์หญิงวรางคณา เวชวิธี
ผู้อำนวยการสำนักทันตสาธารณสุข





Topics

1. สถานการณ์สุขภาพของเด็กปฐมวัยไทย
2. การบูรณาการความร่วมมือของเด็กปฐมวัยไทย
3. การขับเคลื่อนงานเด็กปฐมวัยไทย กรมอนามัย

สถานการณ์สุขภาพเด็กปฐมวัย



พัฒนาการล่าช้า >30 %



IQ อยู่ที่ 98.23 ต่ำกว่าเป้าหมายที่ 100



ภาวะทุพโภชนาการ

ภาวะเตี้ย ร้อยละ 13.3, ภาวะอ้วน ร้อยละ 9.2

ภาวะผอม ร้อยละ 7.7

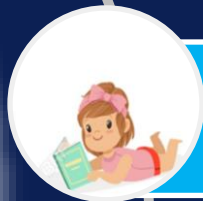
เด็กปฐมวัยฟันผุ



- ☆ ร้อยละ 52 ของเด็กอายุ 3 ปี มีฟันผุ
 - ☆ อัตราการเกิดโรคฟันผุ เพิ่มขึ้น 1.5 เท่า เมื่อเด็กอายุ 5 ปี
- เด็กปฐมวัยที่มีปัญหาสุขภาพช่องปากมีโอกาสนี้
- ☆ มีพัฒนาการสมวัยต่ำกว่าเด็กที่ไม่มีปัญหาสุขภาพช่องปาก
- 1.53** เท่า (สำนักส่งเสริมสุขภาพ, 2560)
- ☆ เด็กที่มีฟันผุมากกว่า 4 ซี่ มีโอกาสน้ำหนักน้อยกว่าเกณฑ์
- 1.4** เท่าเมื่อเปรียบเทียบกับเด็กที่ไม่มีฟันผุ (ศรีสุตา, 2559)



Head : เด็กไทยเก่ง



Heart : ดี มีวินัย



Hand : ใฝ่เรียนรู้ มีทักษะ



Health : แข็งแรง

กรอบการบูรณาการ



4



ความร่วมมือกลุ่มเด็กปฐมวัย

กร=กรวง
พ.ศ. 2560 - 2564



Road map :การขับเคลื่อนงานพัฒนาเด็กปฐมวัยไทย



ส่งเสริมการเกิดอย่างมีคุณภาพ

- ฝากครรภ์คุณภาพ 5 ครั้ง
- เด็กแรกเกิดมีน้ำหนักน้อยกว่า 2500 กรัม.ลดลง
- อัตราการเกิด birth asphyxia ต่อทารกเกิดมีชีพ 1,000 คนลดลง
- ทารก birth asphyxia ได้รับการรักษาด้วย therapeutic hypothermia ภายใน 6 ชั่วโมง
- อัตราการเกิดก่อนกำหนด (preterm delivery) น้อยกว่า ร้อยละ 4.6
- เด็ก 0-5 ปีมีพัฒนาการสมวัย
- เด็กไทยมีระดับสติปัญญาเฉลี่ยไม่ต่ำกว่า 100
- เด็กไทยมีความฉลาดทางอารมณ์อยู่ในเกณฑ์ปกติขึ้นไป ปี 2564
- เด็กอายุ 5 ปี สูงดีสมส่วน
- เด็กอายุ 3 ปี ปราศจากฟันผุ

ส่งเสริมการเจริญเติบโตเต็มศักยภาพ

- ครอบครัวยอมรับส่งเสริมอนามัยแม่และเด็ก
- ความครอบคลุมการจัดการ high risk clinic และดูแลเด็กอย่างต่อเนื่อง 6-12เดือน
- เด็กที่ได้รับการตรวจประเมินพัฒนาการและใช้เครื่องมือ DAIM พัฒนาเด็กที่มีความต้องการพิเศษ
- ความครอบคลุมการได้รับวัคซีนทุกชนิดในทุกเป้าหมาย
- เด็ก 0-5 ปีมีพัฒนาการสมวัย

ส่งเสริมพัฒนาการเด็กสมวัย

- เด็กไทยมี IQ ≥ 100 และEQ อยู่ในเกณฑ์ปกติ
- เด็ก 0-5 ปีมีพัฒนาการสมวัยได้รับการส่งเสริมสู่ความเป็นเลิศ
- เด็ก 3 -5ปี สูงสมส่วน ฟันไม่ผุ
- เด็กกลุ่มเสี่ยงลดลง

สุขภาพดี
สูง สมส่วน ฟันไม่ผุ
พัฒนาการสมวัย
มีวินัย ปัญญาเลิศ



- พัฒนาความเป็นเลิศของสถานพัฒนาเด็กปฐมวัยทุกสังกัด
- โปรแกรมส่งเสริมปัญญาเลิศสำหรับเด็กพัฒนาการสมวัย
- ครอบครัวยุคใหม่ เป็น Play worker /ขยายพื้นที่ต้นแบบการเล่นในชุมชน

- พัฒนาศักยภาพเจ้าหน้าที่ด้านอนามัยแม่และเด็ก : Child Project Manager(CMP),ครูพี่เลี้ยงเด็ก ภายใต้กรอบแนวคิด กิน กอด เล่น เล่า นอน **เฝ้าดูฟัน**
- พัฒนาศักยภาพพ่อแม่ ผู้ปกครอง : โปรแกรมส่งเสริมพัฒนาการและสร้างวินัยเชิงบวกในเด็กปฐมวัย โดยครอบครัวมีส่วนร่วม (Preschool Parenting Program; Triple-P) และการดูแลส่งเสริมพัฒนาการในเด็กกลุ่มเสี่ยง
- ขับเคลื่อนมาตรฐานสถานพัฒนาเด็กแห่งชาติ (ทุกสังกัด) : ด้านสุขภาพ-สิ่งแวดล้อม

- พัฒนาระบบบริการสุขภาพ : ANC,PP,WCC, : ยกระดับมาตรฐานรพ.อนามัยแม่และเด็ก,การจัดการบริการ clinic high risk,หลักสูตรโรงเรียนพ่อแม่ (Parenting school)
- การลดการคลอดก่อนกำหนด : การใช้ยา progesterone
- โครงการมหัศจรรย์ 1000 วันแรก (กิน กอด เล่น เล่า นอน **เฝ้าดูฟัน**) : อาหารตามวัย เล่นเปลี่ยนโลก การนอนในเด็กปฐมวัย
- พัฒนาและสนับสนุนการดำเนินงานด้านความครอบคลุมการได้รับวัคซีน
- พัฒนาฐานข้อมูลเด็กที่มีความต้องการพิเศษ : ฐานข้อมูลทารกพิการแต่กำเนิด
- ขับเคลื่อนมาตรฐานสถานพัฒนาเด็กแห่งชาติ (สังกัดกระทรวงสาธารณสุข) : ต้นแบบด้านสุขภาพและสิ่งแวดล้อม

ปี 2564

ปี 2565

ปี 2566-70



บ้าน/
ครอบครัว



ชุมชน

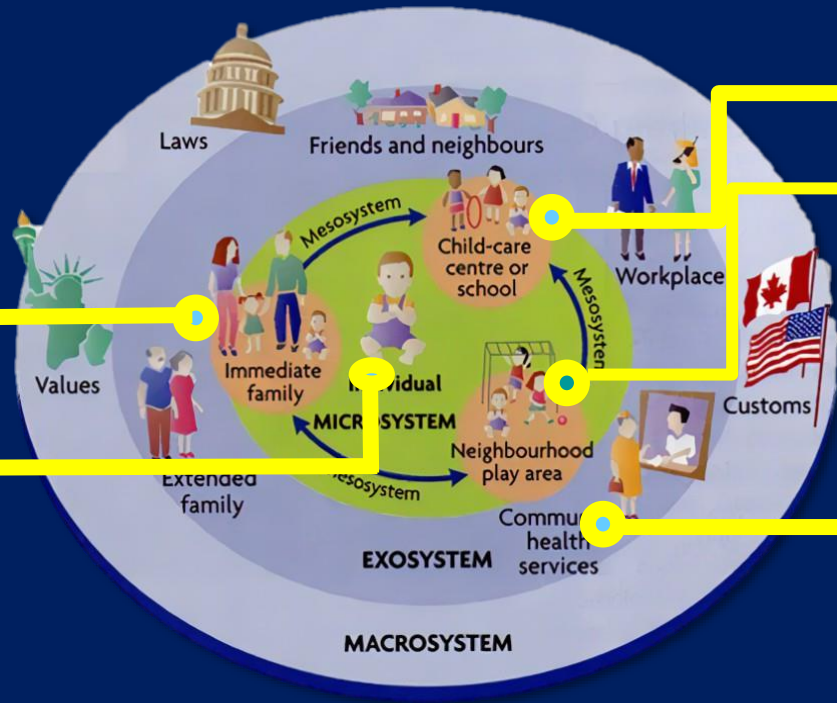


สถาน
บริการ

การยกระดับคุณภาพของเด็กปฐมวัย



คุณภาพครอบครัว



คุณภาพของสถานพัฒนาเด็กปฐมวัย



คุณภาพของหน่วยบริการ

Figure 1. Bronfenbrenner's ecological systems theory (in Berk & Roberts, 2009, p. 28)



กรมอนามัย
DEPARTMENT OF HEALTH



กรมอนามัย
CLEAN
Together
คนไทยรวมพลังป้องกันโรค

ขอบคุณค่ะ